

**INNOVATIVE
GETRIEBETECHNOLOGIE**
FÜR ALLE ANWENDUNGSBEREICHE



BOCKWOLDT
GETRIEBEMOTORENWERK

**INNOVATIVE
DRIVE TECHNOLOGY**
FOR ALL APPLICATIONS



ÜBER UNS

Seit über 100 Jahren steht der Name Bockwoldt für Qualität und Service auf dem Spezialgebiet des Getriebemotors. 1914 von dem Ingenieur Carl Bockwoldt in Hamburg gegründet, ist das erfolgreiche Familienunternehmen mittlerweile auf der ganzen Welt vertreten.

Modernste Fertigungsmethoden wie z.B. CNC-gesteuerte Maschinen oder ein EDV-kontrollierter Fertigungsstand sichern qualitativ hochwertige und dabei gleichzeitig preiswerte Getriebemotoren. Individuelle Kundenwünsche können dank 3-D CAD-Anlage zeitnah erfasst und erfüllt werden.

Dass Qualität bei uns nicht nur ein leeres Wort ist, zeigt auch unsere gem. DIN/EN/ISO zertifizierte Abteilung für Qualitätssicherung. Bereits beim Eingang aller Zulieferteile werden diese kontrolliert, damit sichergestellt ist, dass nur einwandfreies Material für die Produktion verwendet wird. Ebenso findet eine permanente Kontrolle des laufenden Fertigungsprozesses statt. Vor der Auslieferung wird abschließend jeder fertige Getriebemotor bezüglich der elektrischen Werte, der Abtriebsdrehzahl, des akustischen Verhaltens und weiterer Eigenschaften geprüft und alle relevanten Daten gemäß Kontrollplan erfasst. Ein modernes Prüffeld, speziell von Ingenieuren aus dem Hause entwickelt, garantiert, dass nur einwandfreie Maschinen das Werk verlassen.

Stetige Weiterentwicklung - dokumentiert und untermauert durch z.B. Patentanmeldungen im Bereich Getriebekonstruktion oder der elektronischen Regelung von Asynchronmotoren - stellt sicher, dass den Kunden hochmoderne Getriebetechnik zur Verfügung steht. Als Mitglied der Forschungsvereinigung Antriebstechnik stehen wir in ständiger enger Verbindung zu Forschung und Wissenschaft, so dass stets die neuesten technischen Errungenschaften und Technologien in die Neuentwicklung und in das laufende Getriebemotorenprogramm einfließen.

ABOUT US

BOCKWOLDT, a tradition of quality and service for more than 100 years, specialized in Geared Motors. Founded in 1914 by the engineer Carl Bockwoldt in Hamburg, the successful family enterprise is by now represented throughout the world.

State-of-the-art production technologies, like CNC machines or IT based manufacturing, assure premium-quality Geared Motors at favourable prices. A 3D CAD system enables us to realize, with a narrow time frame, individual solutions for our customers, designed and manufactured in strict conformity with their specific requirements.

High quality standards are not just empty words for us. Our DIN/EN/ISO certified quality assurance controls each lot of incoming production components, thus making sure that only the best materials are used for the manufacture of our Geared Motors. In the same way, the complete machining process is being permanently supervised. Finally, before delivery to the clients, each Geared Motor is thoroughly tested with regard to electrical parameters, output speed, acoustics and further characteristics, and all relevant data are recorded, pursuant to our control plan. A modern test bay, which was developed by our engineers themselves for these special purposes, assures that all machines leaving the company are faultless and working in good order.

Permanent technical research and development, which is, for example, documented and supported by patent applications in the fields of gear box design and electronic control of asynchronous motors, guarantees that all our customers profit from ultramodern drive technology. We are members of the "Forschungsvereinigung Antriebstechnik" (FVA), which is the research association for drive technology in Germany. All latest scientific trends and technical achievements are at our fingertips. And of course they are constantly being integrated in every new feature of our products, thus being obvious in our complete programme of BOCKWOLDT Geared Motors.

BOCKWOLDT: PARTNER MIT POWER

INDIVIDUELLE LÖSUNGEN SIND UNSERE STÄRKE

DIE ERFAHRUNG

- Seit 1914 Hersteller innovativer Getriebetechnik
- Permanente Produktweiterentwicklung
- Mitglied in der Forschungsvereinigung Antriebstechnik (FVA)
- Produktherstellung in modernster Fertigungstechnologie
- Inhabergeführtes, hochflexibles Unternehmen
- Schnelle Lieferung durch große Teilebevorratung
- Breites Produktsortiment

DIE PRODUKTE

- Stirnradgetriebe und Stirnradtriebemotoren
- Flachgetriebe und Flachtriebemotoren
- Kegelradgetriebe und Kegelradtriebemotoren
- Schneckengetriebe und Schneckentriebemotoren
- Verstelltriebemotoren
- Frequenzumrichterintegrierte Getriebemotoren
- Frequenzumrichter, 1- und 3-phasig
- ATEX-konforme Getriebe und Getriebemotoren

DIE KOMPETENZ

- Förder- und Hebeteknik
- Pumpenindustrie
- Holzbearbeitungsmaschinen
- Verpackungsindustrie
- Nahrungsmittelindustrie
- Baumaschinen
- Glas- und Keramikindustrie
- Land- und Fütterungstechnik
- Umwelttechnik
- KFZ-Technik
- Chemie
- Kunststofftechnik
- Allgemeiner Maschinenbau
- Rührwerke · Kranbau

BOCKWOLDT: PARTNER WITH POWER

OUR STRONG POINT: INDIVIDUAL SOLUTIONS

THE EXPERIENCE

- Since 1914 manufacturer of innovative drive technology
- Permanent further development of products
- Member of the research association power transmission engineering (FVA)
- Product design and manufacturing at the latest production techniques
- High flexible business enterprise under proprietor management
- Short time deliveries due to important stocks of parts on hand
- Diversified product range

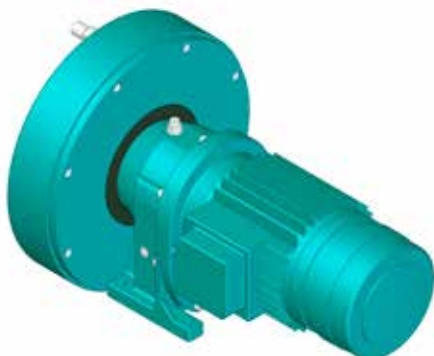
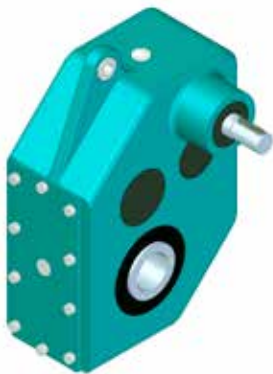
THE PRODUCTS

- Helical Gear Boxes and Helical Geared Motors
- Shaft Mounted Gear Boxes and Shaft Mounted Geared Motors
- Helical Bevel Gear Boxes and Helical Bevel Geared Motors
- Worm Gear Boxes and Worm Geared Motors
- Variable Speed Geared Motors
- Drive Systems with integrated Frequency Inverters
- Frequency Inverters, 1 and 3 phases
- ATEX conform Gear Boxes and Geared Motors

THE COMPETENCE

- Materials-Handling Technology
- Pump Industry
- Woodworking Machines
- Packaging Machinery
- Food Industry
- Building Machinery
- Glass and Ceramic Industry
- Agriculture Technology
- Environmental Technology
- Garages Equipment
- Chemical and Rubber Industry
- General Machine Building
- Agitators
- Cranes

DIE LÖSUNGEN THE SOLUTIONS



www.bockwoldt.de

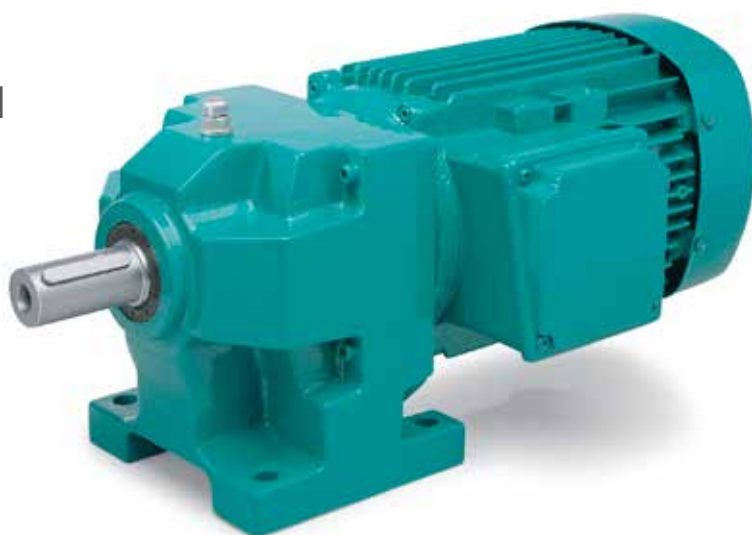


BC STIRNRADGETRIEBE / STIRNRADGETRIEBEMOTOREN

LEISTUNGSSTARKE COMPACT-REIHE BC
102 BIS BC 0250

BC HELICAL GEAR BOXES / HELICAL GEARED MOTORS

POWERFUL COMPACT RANGE
BC 102 UP TO 0250



- MODERNES KOMPAKTES DESIGN
- MEHR DREHMOMENT BEI GLEICHEM BAURAUM
- FEIN ABGESTUFTE ÜBERSETZUNGSPALETTE
- VERSTÄRKTE WELLENABMESSUNGEN
- ERHÖHTE ZULÄSSIGE RADIALKRÄFTE
- ÄUSSERSTE LAUFRIHE
- ROBUSTE VERWINDUNGSSTEIFE GEHÄUSE
- GROSSE VARIATIONSMÖGLICHKEITEN
DURCH DAS BOCKWOLDT BAUKASTENSYSTEM

- INNOVATIVE AND COMPACT DESIGN
- MORE OUTPUT TORQUE AT THE SAME SPACE
- FINELY ADJUSTED RANGE OF RATIOS
- REINFORCED SHAFT DIMENSIONS
- INCREASED ADMISSIBLE RADIAL FORCES
- LOW NOISE EMISSION
- RUGGED, TORSION-PROOF CASINGS
- VARIOUS COMBINATIONS AVAILABLE
DUE TO THE BOCKWOLDT MODULAR CONCEPT

DATENÜBERSICHT

Typenreihe	BC 102 bis BC 0250
Leistung	0,12 bis 22 kW
Drehmoment	115 bis 1800 Nm
Übersetzung	$i = 2,13$ bis $i = 59,77$
Bauform	Fuß-, Flansch- und Fuß-/Flanschausführung
Wellenausführung	Zapfen-Ø 25 mm bis 55 mm
Kraftübertragung	Passfeder
Abtriebsflansch	Ø 120 mm bis 450 mm
Motorbaugrößen	63K bis 180L
Antrieb	Direktantrieb, IEC-Anbau oder freies Wellenende

OUTLINE OF TECHNICAL DATA

Gear Boxes Series	BC 102 up to BC 0250
Rated power	0,12 up to 22 kW
Output torque	115 up to 1800 Nm
Ratio	$i = 2,13$ up to $i = 59,77$
Construction form	Foot, flange and foot/flange mounting
Shaft execution	Shaft dia. 25 mm up to 55 mm
Power transmission	Fitting key
Output flange	Dia. 120 mm up to 450 mm
Motor frame sizes	63K up to 180L
Mode of drive	Direct-mounting, IEC-Adaptor or free shaft end

STIRNRADGETRIEBE / STIRNRADGETRIEBEMOTOREN

UNSERE ALLESKÖNNER
CB 00 BIS CB 11

HELICAL GEAR BOXES / HELICAL GEARED MOTORS

OUR UNIVERSAL ACTORS
CB 00 UP TO CB 11



- ROBUSTE VERWINDUNGSSTEIFE GRAUGUSSGEHÄUSE
- HOCHWERTIGE FEINSTBEHANDELTE SCHRÄGVERZÄHNUNGEN
- FEIN ABGESTUFTE ÜBERSETZUNGS-PALETTE
- RÜHRWERKAUSFÜHRUNG FÜR ALLE BAUGRÖSSEN
- VIELFÄLTIGE FLANSCH- UND WELLENKOMBINATIONEN MÖGLICH
- DREHSTROM-, EINPHASEN- UND GLEICHSTROMMOTOREN ANBAUBAR

- RUGGED, TORSION-PROOF GREY CAST IRON CASINGS
- HIGH-QUALITY SUPERFINISHED HELICAL GEARING
- FINELY ADJUSTED RANGE OF RATIOS
- AGITATOR DESIGN FOR ALL SIZES
- VARIOUS COMBINATIONS OF FLANGES AND SHAFTS AVAILABLE
- EQUIPMENT WITH AC THREEPHASE MOTORS, AC SINGLE PHASE MOTORS AND DC MOTORS

DATENÜBERSICHT

Typenreihe	CB 00 bis CB 11
Leistung	0,12 bis 75 kW
Drehmoment	50 bis 6000 Nm
Übersetzung	$i = 1,15$ bis $i = 2743$
Bauform	Fuß-, Flansch- und Fuß-/Flanschausführung
Wellenausführung	Zapfen-Ø 16 mm bis 100 mm
Kraftübertragung	Passfeder
Abtriebsflansch	Ø 120 mm bis 550 mm
Motorbaugrößen	63K bis 280S
Antrieb	Direktantrieb, IEC-Anbau oder freies Wellenende

OUTLINE OF TECHNICAL DATA

Gear Boxes Series	CB 00 up to CB 11
Rated power	0,12 up to 75 kW
Output torque	50 up to 6000 Nm
Ratio	$i = 1,15$ up to $i = 2743$
Construction form	Foot, flange and foot/flange mounting
Shaft execution	Shaft dia. 16 mm up to 100 mm
Power transmission	Fitting key
Output flange	Dia. 120 mm up to 550 mm
Motor frame sizes	63K up to 280S
Mode of drive	Direct-mounting, IEC-Adaptor or free shaft end

FLACHGETRIEBE / FLACHGETRIEBEMOTOREN

FLACHER GEHT'S NICHT
CB SF 150 BIS CB SF 3050

SHAFT MOUNTED GEAR BOXES / SHAFT MOUNTED GEARED MOTORS

MINIMAL SIDE PROFILE
CB-SF 150 UP TO CB-SF 3050



- EXTREM FLACHE UND KOMPAKTE BAUWEISE
- EINFACHE MONTAGE DURCH AUFSTECKAUSFÜHRUNG
- FEIN ABGESTUFTE ÜBERSETZUNGS-PALETTE
- SCHRUMPFUNGSSCHEIBENVERBINDUNG MÖGLICH
- VIELSEITIGE BEFESTIGUNGSELEMENTE LIEFERBAR
- KOMBINIERBAR MIT STIRNRAD- UND VERSTELLEINHEITEN

- EXTREMELY COMPACT DIMENSIONS, SPACE-SAVING DESIGN
- EASY ASSEMBLING AS SLIP-ON EXECUTION
- FINELY ADJUSTED RANGE OF RATIOS
- SHRINK-DISK CONNECTION POSSIBLE
- VERSATILE FASTENING ELEMENTS AVAILABLE
- COMBINATIONS WITH HELICAL GEARED MOTORS AND VARIATORS POSSIBLE

DATENÜBERSICHT

Typenreihe	CB SF 150 bis CB SF 3050
Leistung	0,12 bis 22 kW
Drehmoment	125 bis 3000 Nm
Übersetzung	i = 3,34 bis i = 3339
Bauform	Drehmomentstütze, Fuß- oder Flanschausführung
Wellenausführung	Hohlwellen- oder Zapfen -Ø 20 mm bis 70 mm
Kraftübertragung	Passfeder oder Schrumpfscheibe
Abtriebsflansch	Ø 160 mm bis 450 mm
Motorbaugrößen	63K bis 180L
Antrieb	Direktantrieb, IEC-Anbau oder freies Wellenende

OUTLINE OF TECHNICAL DATA

Gear Boxes Series	CB SF 150 up to CB SF 3050
Rated power	0,12 up to 22 kW
Output torque	125 up to 3000 Nm
Ratio	i = 3,34 up to i = 3339
Construction form	Torque arm, foot-mounting or flange-mounting
Shaft execution	Hollow shaft or output shaft dia. 20mm up to 70mm
Power transmission	Fitting key or shrink disk
Output flange	Dia. 160 mm up to 450 mm
Motor frame sizes	63K up to 180L
Mode of drive	Direct-mounting, IEC-Adaptor or free shaft end

KEGELRADGETRIEBE / KEGELRADGETRIEBEMOTOREN

WINKELANTRIEBE MIT HOHEM WIRKUNGSGRAD
CB 2K 065 BIS CB 2K 265

HELICAL BEVEL GEAR BOXES/ HELICAL BEVEL GEARED MOTORS

ANGULAR DRIVES WITH HIGH DEGREE OF EFFICIENCY
CB 2K 065 UP TO CB 2K 265



- HOCHPRÄZISE VERZÄHNUNGEN
- VORGESCHALTETE STIRNRADSTUFE
- ZUSÄTZLICHE STIRNSEITIGE BEFESTIGUNGSMÖGLICHKEIT
- HOHER WIRKUNGSGRAD
- GERÄUSCHARMER LAUF
- HOHE RADIAL UND AXIALBELASTBARKEIT

- PRECISION FINISHED GEARCUTTING
- COMBINED WITH ADDITIONAL HELICAL STAGE
- ADDITIONAL CAST-ON FEET FOR VERTICAL MOUNTING
- HIGH DEGREE OF EFFICIENCY
- LOW NOISE EMISSION
- HIGH OVERHUNG- AND THRUST-LOAD CAPACITY

DATENÜBERSICHT

Typenreihe	CB 2K 065 bis CB 2K 265
Leistung	0,18 bis 30 kW
Drehmoment	125 bis 4300 Nm
Übersetzung	i = 5,9 bis i = 300,6
Bauform	Drehmomentstütze, Fuß- oder Flanschausführung
Wellenausführung	Hohlwellen- oder Zapfen -Ø 20 mm bis 70 mm
Kraftübertragung	Passfeder oder Schrumpfscheibe
Abtriebsflansch	Ø 140 mm bis 450 mm
Motorbaugrößen	63N bis 200L
Antrieb	Direktantrieb und IEC-Anbau

OUTLINE OF TECHNICAL DATA

Gear Boxes Series	CB 2K 065 up to CB 2K 265
Rated power	0,18 up to 30 kW
Output torque	125 up to 4300 Nm
Ratio	i = 5,9 up to i = 300,6
Construction form	Torque arm, foot-mounting or flange-mounting
Shaft execution	Hollow shaft or output shaft dia. 20mm up to 70mm
Power transmission	Fitting key or shrink disk
Output flange	Dia. 140 mm up to 450 mm
Motor frame sizes	63N up to 200L
Mode of drive	Direct-mounting and IEC-Adaptor

SCHNECKENGETRIEBE / SCHNECKENGETRIEBEMOTOREN

MIT MOMENTEN UM DIE ECKE
CB S 030 BIS CB S 063

WORM GEAR BOXES / WORM GEARED MOTORS

SIDE MOUNTING TORQUE SUPPLIERS
CB S 030 UP TO CB S 063



- ROBUSTE GRAUGUSSGEHÄUSE
- HOHE WIRKUNGSRADE
- GERINGE GERÄUSCHEMISSION
- AUFSTECKAUSFÜHRUNG FÜR SCHNELLE MONTAGE
- LANGE LEBENSDAUER DURCH HOCHWERTIGE VERZÄHNUNGEN
- KUNDENORIENTIERTE BEFESTIGUNGSMÖGLICHKEITEN

- RUGGED GREY CAST IRON CASINGS
- HIGH DEGREES OF EFFICIENCY
- LOW NOISE EMISSION
- SLIP-ON DESIGN FOR FAST ASSEMBLY
- LONG SERVICE LIFE DUE TO HIGH-QUALITY GEARING
- FASTENING METHODS FOR SPECIAL CUSTOMIZED APPLICATIONS

DATENÜBERSICHT

Typenreihe	CB S 030 bis CB S 063
Leistung	0,09 bis 2,2 kW
Drehmoment	13 bis 230 Nm
Übersetzung	i = 6,75 bis i = 65
Bauform	Drehmomentstütze, Fuß- oder Flanschausführung
Wellenausführung	Hohlwellen- oder Zapfen -Ø 15 mm bis 30 mm
Kraftübertragung	Passfeder oder Schrumpfscheibe
Abtriebsflansch	Ø 90 mm bis 200 mm
Motorbaugrößen	63K bis 90L
Antrieb	Direktantrieb, IEC-Anbau oder freies Wellenende

OUTLINE OF TECHNICAL DATA

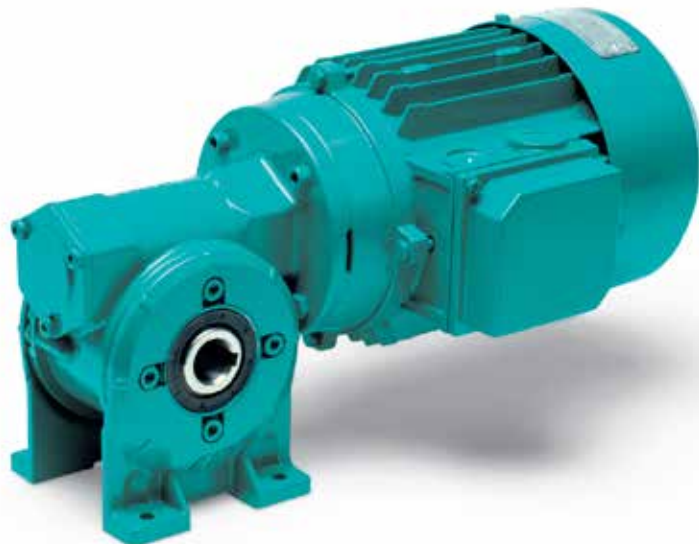
Gear Boxes Series	CB SF 150 up to CB SF 4750
Rated power	0,09 up to 2,2 kW
Output torque	13 up to 230 Nm
Ratio	i = 6,75 up to i = 65
Construction form	Torque arm, foot-mounting or flange-mounting
Shaft execution	Hollow shaft or output shaft dia. 15mm up to 30mm
Power transmission	Fitting key or shrink disk
Output flange	Dia. 90 mm up to 200 mm
Motor frame sizes	63K up to 90L
Mode of drive	Direct-mounting, IEC-Adaptor or free shaft end

SCHNECKENGETRIEBE / SCHNECKENGETRIEBEMOTOREN

WINKELANTRIEBE KOMPLETT
CB 2S 030 BIS CB 2S 180

WORM GEAR BOXES / WORM GEARED MOTORS

ANGULAR DRIVES COMPLETE
CB 2S 030 UP TO CB 2S 180



- HERVORRAGENDES PREIS-/LEISTUNGSVERHÄLTNIS
- ALUMINIUMGEHÄUSE BIS ACHSABSTAND 80 MM
- PLATZSPARENDE AUFSTECKAUSFÜHRUNG
- WARTUNGSFREI DURCH LEBENSLANGE DAUERSCHMIERUNG
- GERINGE GERÄUSCHEMISSION
- ANPASSUNG AN JEDLICHE KUNDENANFORDERUNG MÖGLICH
- GETRIEBEGEHÄUSE IN EDELSTAHL LIEFERBAR

- HIGH EFFICIENCY AT FAVOURABLE PRICES
- ALUMINIUM CASING UP TO CENTER DISTANCE 80 MM
- SPACE SAVING SLIP-ON EXECUTION
- MAINTENANCE-FREE BY MEANS OF LIFETIME LUBRICATION
- LOW NOISE EMISSION
- IDEAL SOLUTIONS FOR EVERY KIND OF CUSTOMERS REQUESTS POSSIBLE
- GEAR CASINGS AVAILABLE IN STAINLESS STEEL

DATENÜBERSICHT

Typenreihe	CB 2S 030 bis CB 2S 180
Leistung	0,09 bis 15 kW
Drehmoment	8 bis 4150 Nm
Übersetzung	i = 5,0 bis i = 551,5
Bauform	Drehmomentstütze, Fuß- oder Flanschausführung
Wellenausführung	Hohlwellen- oder Zapfen -Ø 14 mm bis 60 mm
Kraftübertragung	Passfeder oder Schrumpfscheibe
Abtriebsflansch	Ø 80 mm bis Ø 400 mm
Motorbaugrößen	56K bis 160L
Antrieb	Direktantrieb und IEC-Anbau

OUTLINE OF TECHNICAL DATA

Gear Boxes Series	CB 2S 030 up to CB 2S 180
Rated power	0,09 up to 15 kW
Output torque	8 up to 4150 Nm
Ratio	i = 5,0 up to i = 551,5
Construction form	Torque arm, foot-mounting or flange-mounting
Shaft execution	Hollow shaft or output shaft dia. 14 mm up to 60 mm
Power transmission	Fitting key or shrink disk
Output flange	Dia. 80 mm up to 400 mm
Motor frame sizes	56K up to 160L
Mode of drive	Direct-mounting and IEC-Adaptor

FREQUENZUMRICHTERINTEGRIERTE ANTRIEBSSYSTEME

UNKOMPLIZIERTE DREHZAHLWANDLER
CB ... -71K/4D FU BIS CB ... - 180LH/4D FU

DRIVE SYSTEMS WITH INTEGRATED FREQUENCY INVERTERS

SIMPLE SPEED ADJUSTMENT
CB ... -71K/4D FU BIS CB ... - 180LH/4D FU



- EINFACHE INBETRIEBNAHME UND INSTALLATION
- DIREKTE DREHZAHLEINSTELLUNG MITTELS POTENTIOMETER
- SCHNITTSTELLE RS 485 / RS 232; GEWINDE M12
- HÖCHSTE ENERGIEEFFIZIENZ & LANGE LEBENSDAUER
- INTUITIVES BEDIEN & PROGRAMMIERKONZEPT
- ROBUSTES DRUCKGUSSGEHÄUSE
- FÜR INNEN & AUSSENBEREICH
- SEHR HOHE TEMPERATUR & VIBRATIONSBESTÄNDIGKEIT
- FREQUENZUMRICHTER AUCH FÜR SCHALTSCHRANKEINBAU ERHÄLTICH

- EASY STARTING AND INSTALLATION
- DIRECT SPEED ADJUSTMENT VIA POTENTIOMETER
- SERIAL INTERFACE RS 485 / RS 232; THREAD M12
- MAXIMUM ENERGY EFFICIENCY AND LONG SERVICE LIFE
- INTUITIVE USABILITY AND PROGRAMMING CONCEPT
- ROBUST DIE-CAST HOUSING
- SUITABLE FOR INDOOR AND OUTDOOR USE
- HIGH TEMPERATURE AND VIBRATION RESISTANCE
- FREQUENCY INVERTERS ALSO AVAILABLE FOR FITTING IN SWITCHING CABINETS

DATENÜBERSICHT

Typenreihe	CB ...-71K/4D FU bis CB ...-180LH/4D FU
Motorleistung	0,25 bis 22 kW - 0,25 bis 1,1 kW 1 Phasen - 0,55 bis 22,0 kW 3 Phasen
Polzahl	2-, 4-, 6-polig
Frequenzbereich	0 bis 400 Hz
Schutzart	IP 55/65
max. Überlast für 60s	150 % (22 kW - 130 %)
Netzspannung	1 AC 200 V - 10 % bis 230 V + 15% 3 AC 400 V - 15 % bis 480 V + 10%
Netzfrequenz	50/60 Hz +/- 6 %
Schaltfrequenz	16 kHz
Prozessregelung	frei konfigurierbarer PID-Regler

OUTLINE OF TECHNICAL DATA

Gear Boxes Series	CB ...-71K/4D FU up to CB ...-180LH/4D FU
Motor power	0,25 up to 22 kW - 0,25 up to 1,1 kW 1 phases - 0,55 up to 22,0 kW 3 phases
Number of poles	2-, 4-, 6-poles
Frequency range	0 up to 400 Hz
Class of protection	IP 55/65
max. overload for 60s	150 % (22 kW - 130 %)
Supply voltage	1 AC 200 V-10% up to 230 V+15% 3 AC 400 V-15% up to 480 V+10%
Supply frequency	50/60 Hz +/- 6 %
Switching frequency	16 kHz
Process control	fully configurable PID controller



BOCKWOLDT

GETRIEBEMOTORENWERK

**Bockwoldt Getriebemotorenwerk
GmbH & Co. KG**

Sehmsdorfer Straße 43-53
23843 Bad Oldesloe

Fon: +49 (0) 4531 8906 - 0
Fax: +49 (0) 4531 8906 - 199

info@bockwoldt.de
www.bockwoldt.de

